

# 歴史を感じて

## 夜須②畑嶋マップ

ぴら~り

散歩



畑嶋の神社、遺跡、公民館、公園等や地域の活動を紹介します。

これからの時代、健康づくりが大切です。歴史を感じながら散歩を楽しみましょう。コロナに負けるな!

### 畑嶋

神社	天神社
伝承	お手水の滝 (場所不明)
	タッチョ塚
その他	灰塚(場所不明)

## 畑嶋の美味しい話

畑嶋では、レンゲ米が作られています。畑嶋のきれいな水とレンゲでたがやされた芳醇な土壌で栽培されています。非常においしいとの評判です。一度食されてみて下さい。(みなみの里で販売されていますが、数量限定です。)



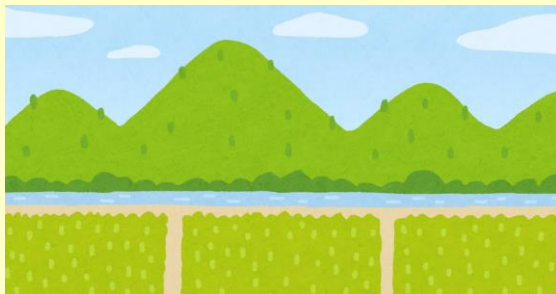
## 畑嶋の怖い伝承

村内の地蔵堂近くの畑の中に首塚が一基あった。これは昭和61年に偶然発見され調査したもので、素焼きの甕(かめ)に頭部のみを埋葬して引き臼を台座に墓石を立てていた。墓石には「南無地蔵菩薩」「案永3年(1774年)九月吉辰(きっしん:吉日の意味)(施)主真鍋氏」と刻されている。地元では昔から「タッチョ塚」として恐れられ、タッチョ(断腸)、つまり切腹した侍の墓とも云い伝えられてきた。現在、墓は出土地点の東百メートルほど離れた地蔵堂に安置されており、両者は当初より無縁のものではなかったのかもしれない。



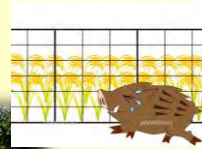
★地名の由来や伝承等ご存じの方は、下記までご連絡ください。

お問合せ: 筑前町社会福祉協議会  
(筑前町篠隈373コスモスプラザ福祉館)  
TEL: 0946-42-4555 (担当 時津、石丸)  
Eメール: chikuzenshakyō@tea.ocn.ne.jp



# 畑嶋マップ

天神社



お手水の滝

(おちょうずのたき)

神功皇后が水をすくった所。  
(場所不明：畑嶋北部御化粧川  
にあるらしい)



畑嶋公民館  
(畑嶋農業研修所)



タッチョ塚

お地蔵さまの隣に設置されています



お地蔵さま



味噌池

八並長者に由来  
詳しくは、夜須③三並  
マップまたは、池のほと  
りに建っている説明板を  
ご覧ください。

灰塚

場所不明

灰塚は、八並長者の家から出た  
かまどの灰が積もった跡と伝え  
られています(味噌池付近?)が、  
実際は古墳時代のお墓です。ま  
た、畑からは今でも焼米の石が  
出てくるといいます。

畑嶋構造改善センター

