

新たなことを一緒にはじめてみませんか♪

ボランティア入門講座

ボランティア活動へ興味や関心がある人を対象に、
心構えや町内の活動を紹介します。

これから活動をはじめのきっかけの講座です。

いろいろな経験や出会いが待っていますよ！

参加
無料

日 時

令和5年 7月21日 (金)

19:00~20:00

会 場

コスモスプラザ福祉館 会議室7

申込み

7月18日(月)までに 窓口、電話、メール
(chikuzenshakyo@tea.ocn.ne.jp)

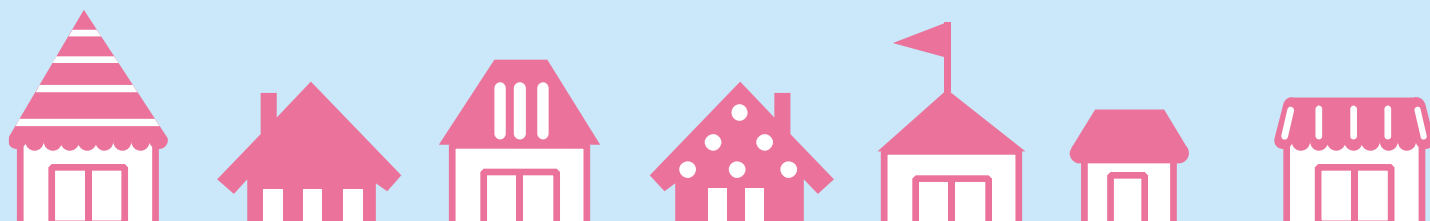
QRコードにて申込み



定 員

20人

(町内在住・勤務または町内で活動できる人)



【問合せ・主催】

筑前町社会福祉協議会

筑前町ボランティアセンター



0946-42-4555

住所 筑前町篠隈373番地コスモスプラザ福祉館