

SCだより 筑前町社会福祉協議会

SCとは、生活支援コーディネーターといい、地域の
支えあい活動を支援しています。

vol.6
2021.8月

「住民参加型有償生活支援サービス事業」 令和3年5月、6月の実績を報告します。

～ちょっとした困りごとを解決～ **令和3年5月開始**

「住民参加型有償生活支援サービス事業」

いつまでも住み慣れた地域で暮らすための地域支え合い活動です。



「日常生活」の支援を行います。
買い物・ゴミ出し・話し相手
散歩の付き添い等・・・

※状況によっては公的制度等を
優先していただきます。

●利用料金
1サービス（30分以内） 100円
その後30分毎に100円の追加料金あり

日常生活上で何らかの支援が必要
とされる方が利用できます。

※1週間前までの申し込みをお願いします。

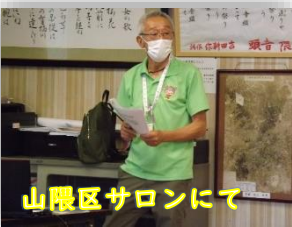
「かせし隊」
が支援します。

この事業に共感していただいた
地域住民がお手伝いをします。

項目	5月	6月	
新規依頼件数	3	2	
実施決定件数	2	1	
実施回数	散歩付添	3	4
	買物	1	5
	公共料金支払		1
	掃除		1
計	4	11	

ぷら～り散歩：サロンでの説明開始

地域の歴史、民話等を紹介した「ぷら～り散歩」が、遂に筑前支え合い広場（脳若365）に全行政区
完成しました。各行政区のいきいきサロンにて、説明会開催中です。（7月～）



神楽と舞の歴史（説話）

神楽は、古くから筑前町に伝わる。その歴史は、神代から始まり、室町時代には「神楽舞」として盛んに行われていた。現在は、地域の文化財として大切に守られており、多くの観光客が訪れる。神楽舞は、神々の舞であり、人々の心を癒す力がある。神楽舞は、地域の文化を伝える重要な役割を果たしている。神楽舞は、地域の文化を伝える重要な役割を果たしている。

筑前町神楽（さるびび）

筑前町神楽は、筑前町の伝統文化である。これは、地域の文化を伝える重要な役割を果たしている。筑前町神楽は、地域の文化を伝える重要な役割を果たしている。

歴史を感じて

三輪之弥永マップ
このマップは、筑前町の歴史、文化を伝える重要な役割を果たしている。筑前町神楽は、地域の文化を伝える重要な役割を果たしている。

★例：弥永の散歩道を紹介

弥永の散歩道は、地域の歴史、文化を伝える重要な役割を果たしている。このマップは、筑前町の歴史、文化を伝える重要な役割を果たしている。弥永の散歩道は、地域の歴史、文化を伝える重要な役割を果たしている。

シルバー川柳① ○に言葉をいれましょう。

(ひらがなの数)

1.ばあさんの ○○○○マスク いきでぎず
2.ゴミ出しの 俺と○○○は 顔馴染み
3.○○○○の 秘訣ソーシャル ディスタンス
4.なぜ吠える ○○○姿の 飼い主に
5.我家では ○○○○接触 とんとなし

vol.5のクイズの答え

きへんが付く漢字（小学生で習う漢字）
札 机 村 材 林 板 松 枝 柱 柄 校 根 梅 桜 格 株
機 植 極 検 棒 様 構 模 横 標 権 橋 械 樹 など

くさかんむりの付く漢字（小学生で習う漢字）
花 芸 苦 英 芽 若 草 茶 茨 荷 菜 着 葉 落 蒸 蔵
薬 など

さんずいの付く漢字（小学生でならう漢字）
池 汽 決 沖 泳 注 波 油 泣 治 法 河 沿 海 活 洋
浅 洗 派 消 流 浴 清 深 液 混 濟 温 湖 港 湯 溝
滅 測 滋 漢 準 源 漁 演 潔 潮 湯 激 など